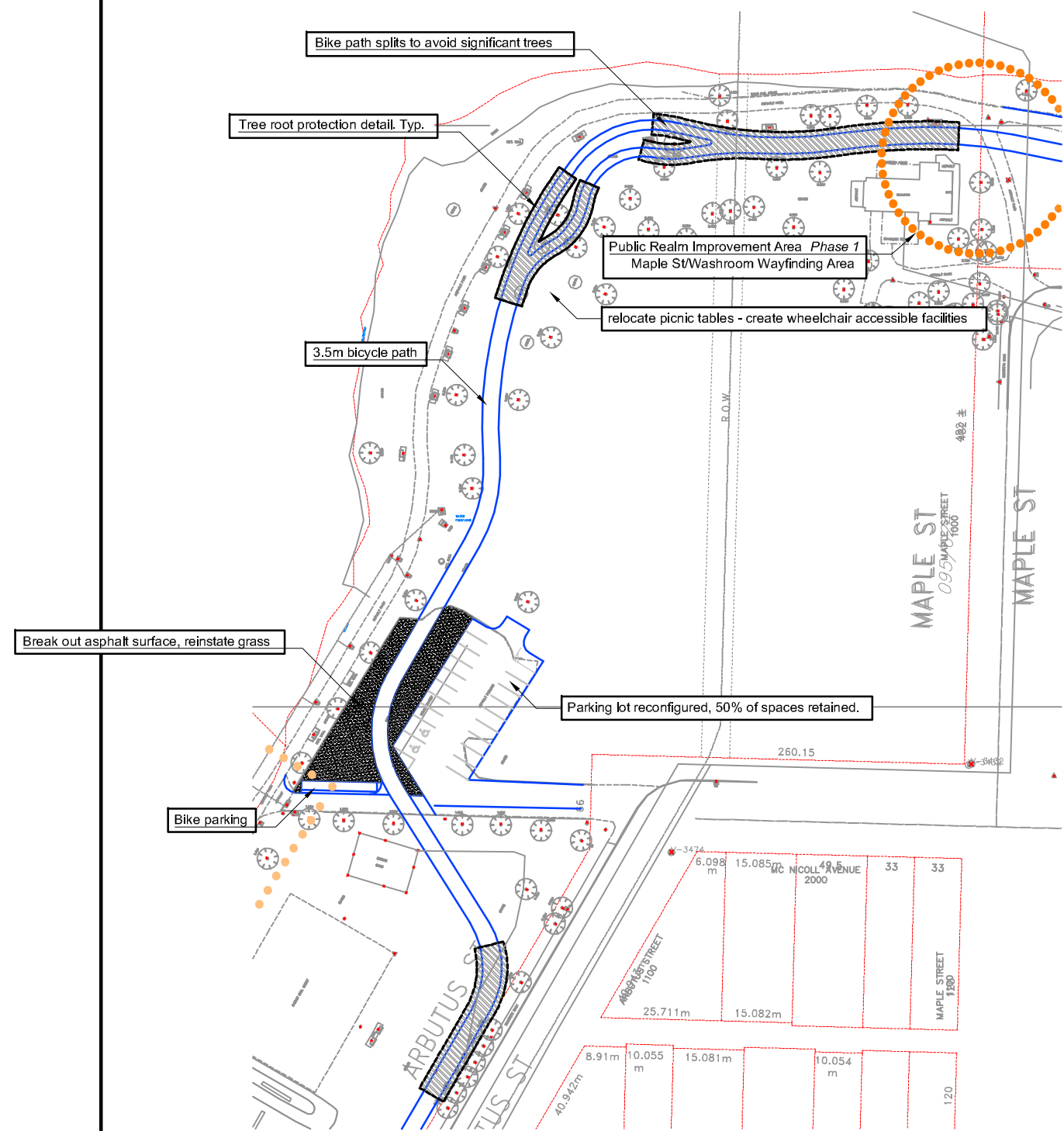
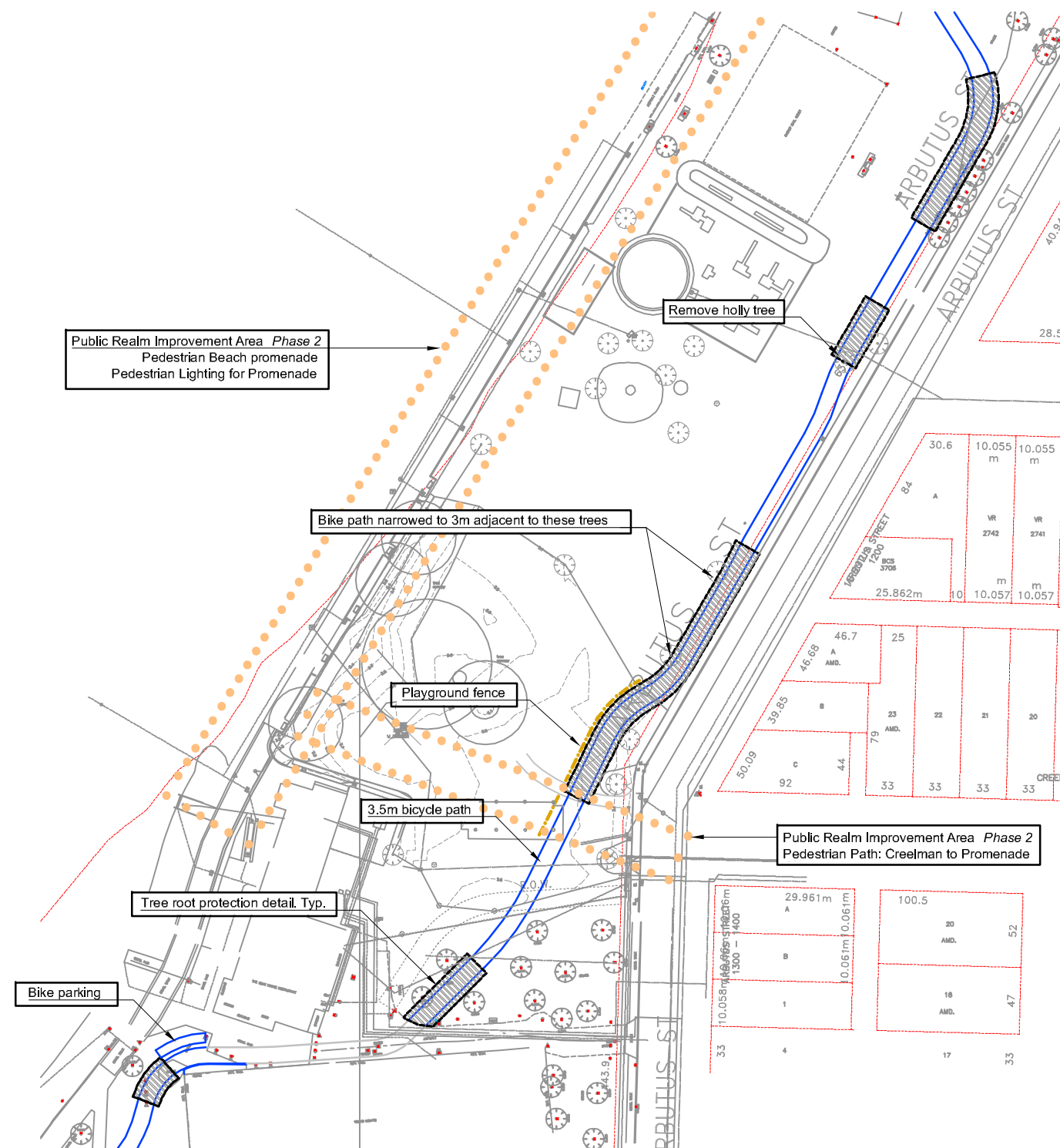




**Seaside Greenway Upgrades:
Kitsilano Beach Park and Hadden Park
The Accepted Route**



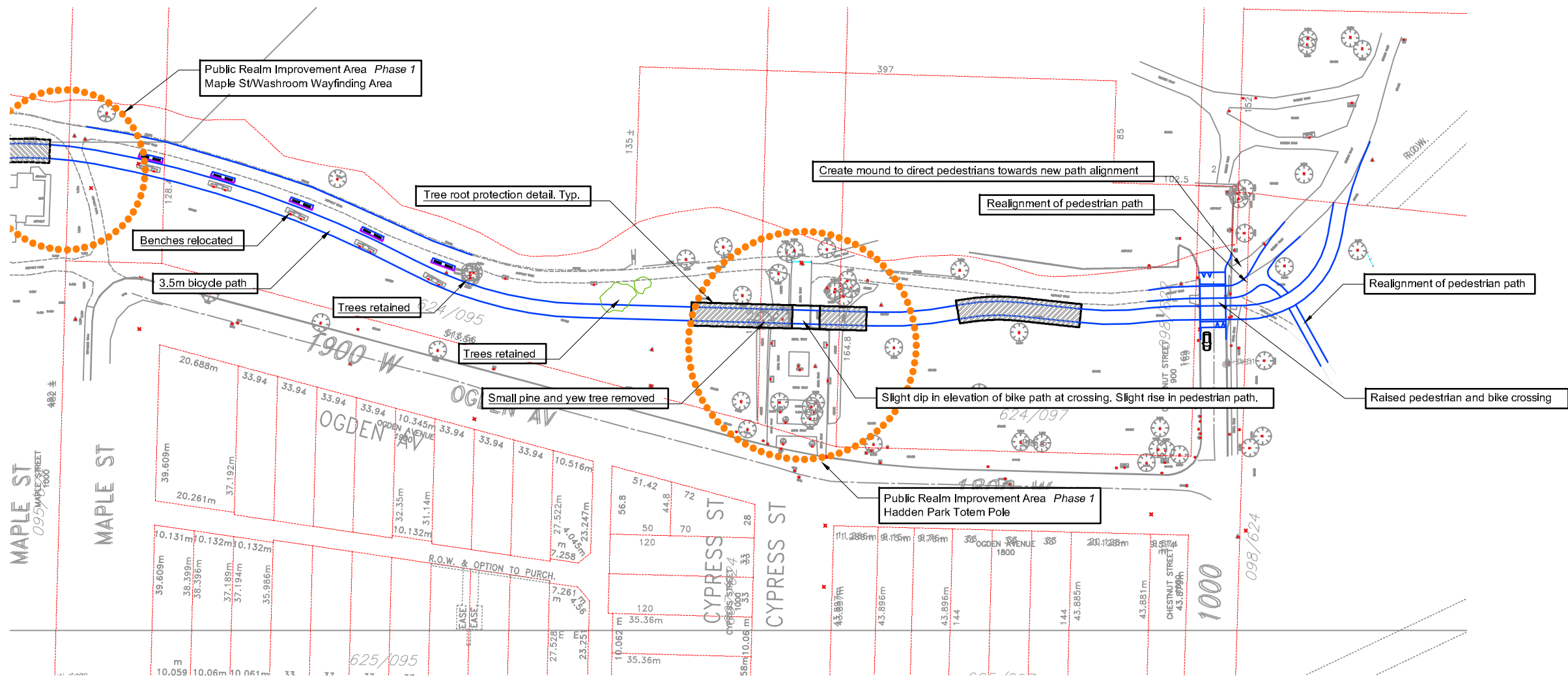
APPROVALS	INITIALS	CONTACT	REVISIONS / DESCRIPTION	INITIALS
LANDSCAPE ARCHITECT				
PROJECT MANAGER				
CONSTRUCTION COORDINATOR			ACCOUNT #:	
LANDSCAPE DESIGNER			DIRECTORY: Y:\TRANSPORTATION\TRANSPORT_DRAFTING\PROJECTS\2013\2013-99\2 Preliminary\Landscape Kits and Vanier Park\Draft proposals.dwg	

ENGINEERING SERVICES – CITY OF VANCOUVER – ACTIVE TRANSPORTATION

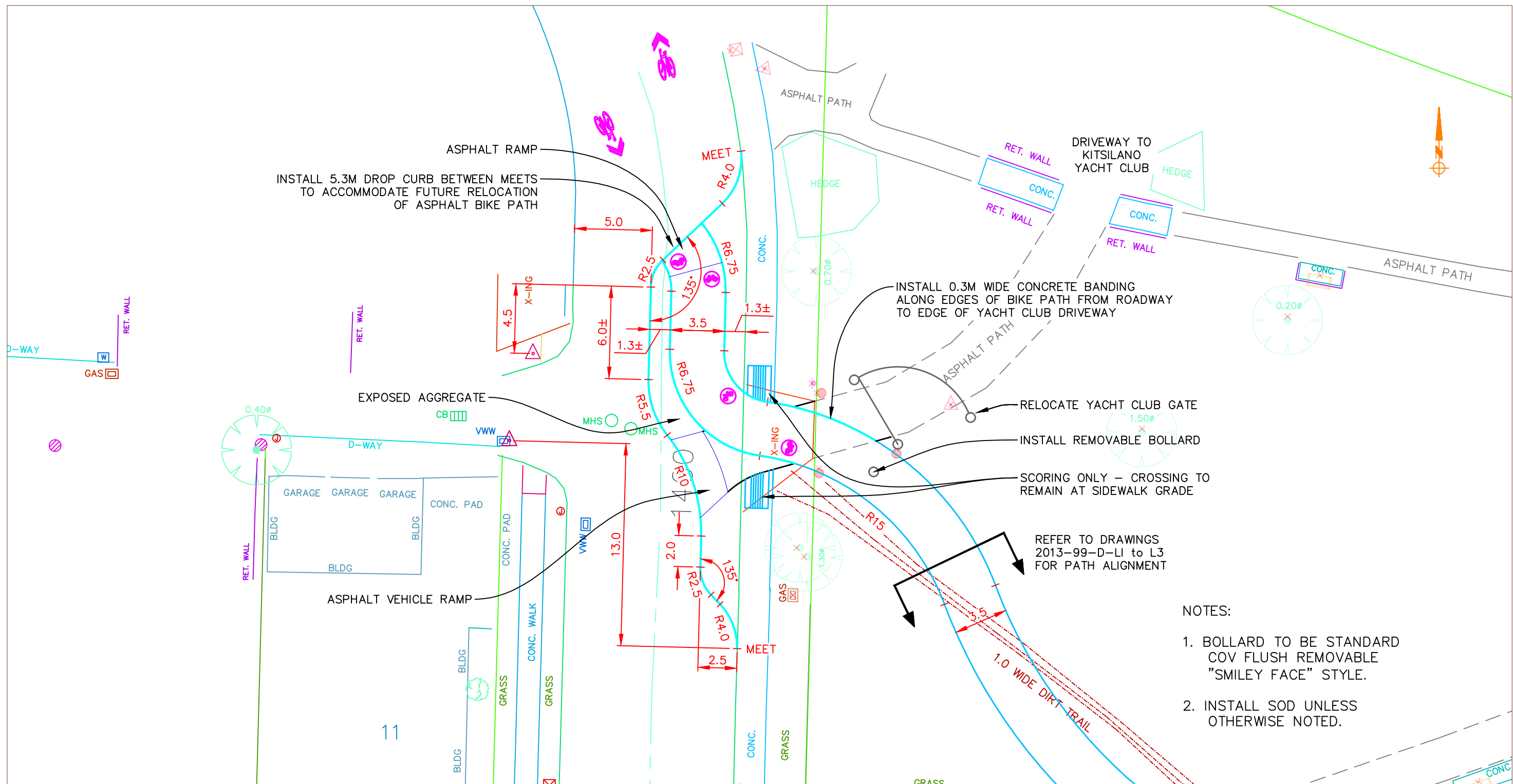
DESIGNED BY:	APL
DRAFTED BY:	APL
CHECKED BY:	RK

Seaside Greenway Upgrades
Accepted Route
Yew to Maple

SCALE:	1:1250
DATE:	Sept 2013
DWG. NO.	2013-99-B-L2
REV. NO.	
SHEET:	OF




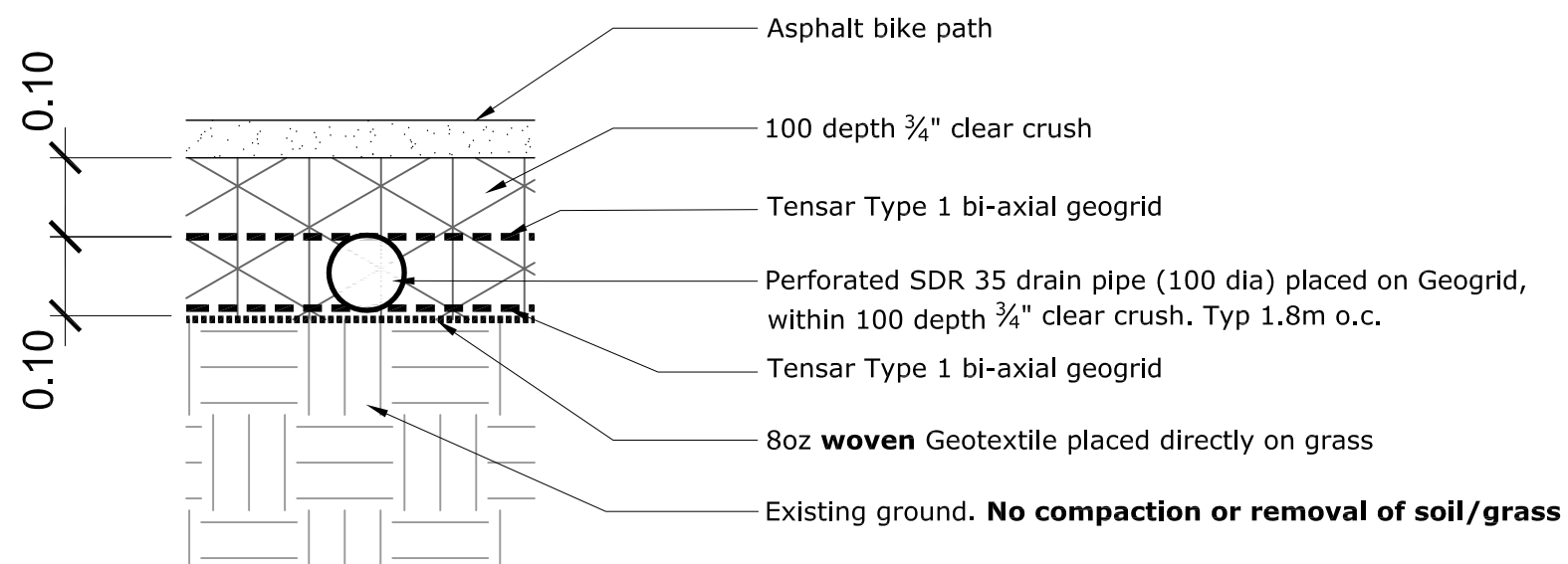
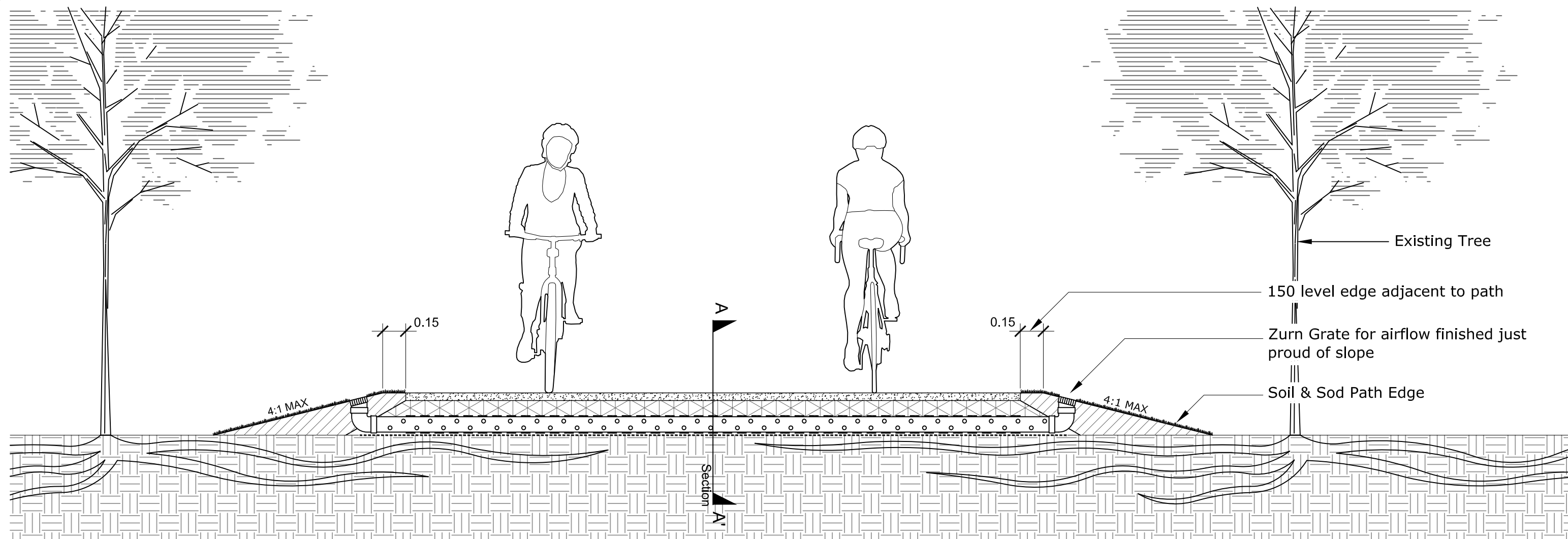
APPROVALS	INITIALS	CONTACT	REVISIONS / DESCRIPTION	INITIALS	ENGINEERING SERVICES – CITY OF VANCOUVER – ACTIVE TRANSPORTATION			
LANDSCAPE ARCHITECT					DESIGNED BY: APL	Seaside Greenway Upgrades Accepted Route Maple to Chestnut	SCALE: 1:1250	
PROJECT MANAGER					DRAFTED BY: APL		DATE: Sept 2013	
CONSTRUCTION COORDINATOR			ACCOUNT #:		CHECKED BY: RK		DWG. NO. 2013-99-B-L3	
LANDSCAPE DESIGNER			DIRECTORY: Y:\TRANSPORTATION\TRANSPORT_DRAFTING\PROJECTS\2013\2013-99\2 Preliminary\Landscape Kits and Vanier Park\Draft proposals.dwg				REV. NO.	
							SHEET: OF	



NOTES:

1. BOLLARD TO BE STANDARD COV FLUSH REMOVABLE "SMILEY FACE" STYLE.
2. INSTALL SOD UNLESS OTHERWISE NOTED.

SEAL	DIRECTOR OF TRANSPORTATION	STRATEGIC TRANSPORTATION PLANNING	DATE 2013-10-09	YES NO	REQ'D NOT REQ'D	 <div>engineering services transportation division</div>	TRANSP DWG # 2013-100-B-G	
			DESIGN SD	BIKE FACILITIES <input checked="" type="checkbox"/> <input type="checkbox"/>	PAINT PLAN <input checked="" type="checkbox"/> <input type="checkbox"/>		POINT GREY - CORNWALL KITS PARK BIKE PATH BALSAM ST. at LANE NORTH of CORNWALL AVE.	STREETS PROJECT #
			DRAWING SD	BUS ROUTE <input type="checkbox"/> <input checked="" type="checkbox"/>	SIGNAL PLAN <input type="checkbox"/> <input checked="" type="checkbox"/>			
			CHECK	TRUCK ROUTE <input type="checkbox"/> <input checked="" type="checkbox"/>	SIGN PLAN TDM <input type="checkbox"/>			
	ACTIVE TRANSPORTATION	TRAFFIC AND DATA MANAGEMENT	NEIGHBOURHOOD PARKING AND TRANSPORTATION	DESIGN VEHICLE	AT <input checked="" type="checkbox"/>	REFERENCE		
				SU9 PB (PC w/ boat trailer)	NPT <input type="checkbox"/> NOT REQ'D <input type="checkbox"/>			SCALE 1 : 250
					SHEET-SET 1 of 1			



Section A - A'

Scale 1:10

Notes:

- Confirm the layout of all perforated pipes with the Park Board representative before placing any clear crush material
- Place materials directly on existing soil surface, do not remove grass
- Do not compact subgrade in Tree Protection Zone, 90% of the tree roots are within 30cm of soil surface
- For extent of treatment refer to drawing LSK 170913-1



NOTE: This drawing is the property of the landscape architect and may not be reproduced or used without the expressed consent of the Landscape Architect. The contractor is responsible for checking and verifying all levels and dimensions and shall report all discrepancies to the landscape architect and obtain clarification prior to commencing work.

title
Point Grey Cornwall AT Corridor

Seaforth Park
Low Impact Tree / Bike Path Strategy

drawn by
JM

scale
1:25

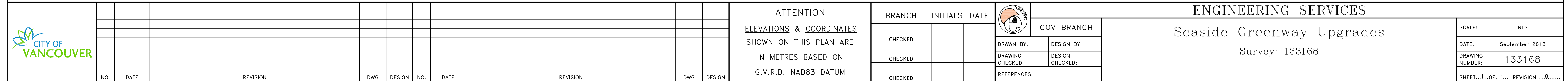
reviewed by

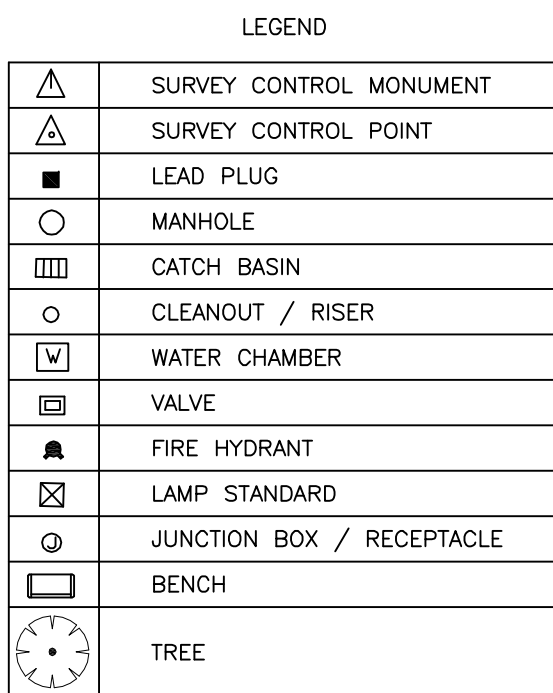
date
August 20, 2013

azimuth

plan

LSK-1D





Elevations derived from City of Vancouver Monument V-3434 located at the N.E. corner of Arbutus St. and Greelman Ave. and having an elevation of 3.051m to the City 1958 geodetic datum.

The services shown are derived from old plans and from contractors drawings that may not be "as-built". The Vancouver Port Board is not responsible for the accuracy or completeness of this drawing. Utilities need to be located with the aid of the owners plans according to their instructions. All underground services should be located with the aid of instruments, probes and hand digging.

This survey for the proposed playground site was completed in November 2009.

2099 BEACH AVENUE
VANCOUVER B.C. V6G 1Z4
TEL: 604-257-8400

		XX/XX/XX	X.X.X
Rev.No.	REVISION	DATE	NAME

COPYRIGHT INFORMATION:

COPYRIGHT RESERVED. THIS PLAN AND DESIGN ARE, AND AT ALL TIMES REMAIN THE EXCLUSIVE PROPERTY OF THE VANCOUVER PARKS BOARD.

THIS DRAWING MUST NOT BE SCALED. THE GENERAL CONTRACTOR SHALL VERIFY ALL DIMENSIONS, DATUMS, AND LEVELS PRIOR TO COMMENCEMENT OF WORK. THE CONTRACTOR SHALL REQUEST CLARIFICATION OF ANY ERRORS AND DISCREPANCIES AND NOTIFY THE DESIGNER OF ANY ERRORS AND OMISSIONS ON THE CONTRACT DOCUMENTS. FAILURE TO OBTAIN CLARIFICATION RENDERS THE CONTRACTOR RESPONSIBLE FOR ANY RESULTING IMPROPER WORK AND COST OF RECTIFICATION. VARIATIONS AND MODIFICATIONS TO WORK SHOWN ON THIS DRAWING SHALL NOT BE CARRIED OUT WITHOUT PERMISSION FROM THE DESIGNER. THIS DRAWING CANNOT BE REPRODUCED WITHOUT THE CONSENT OF THE DESIGNER.

PROJECT	
---------	--

KITSILANO BEACH PARK

TITLE


PROPOSED PLAYGROUND

DRAWING No.

#####

SCALE 1 : 250	PROJECT No. 08/23/02	DATE 11/19/09	REV. —
DESIGNED BY: XXX	DRAWN BY: D.M.	CHECKED BY: X.X.X.	

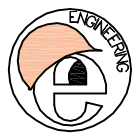




NO.	DATE	REVISION	DWG	DESIGN	NO.	DATE	REVISION	DWG	DESIGN

ATTENTION
ELEVATIONS & COORDINATES
SHOWN ON THIS PLAN ARE
IN METRES BASED ON
G.V.R.D. NAD83 DATUM

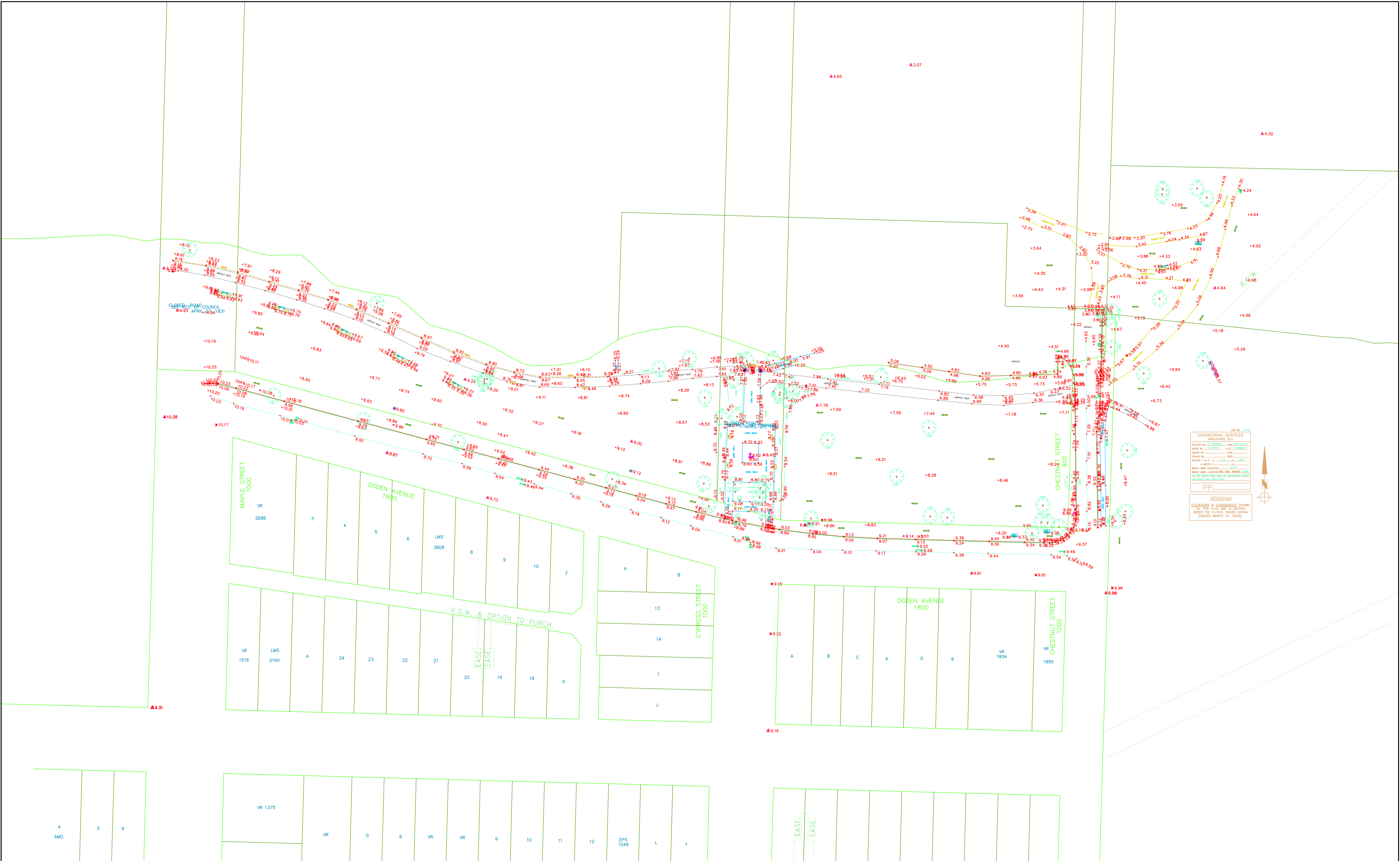
BRANCH	INITIALS	DATE
CHECKED		
CHECKED		
CHECKED		




COV BRANCH	
DRAWN BY:	DESIGN BY:
CHECKED:	DESIGN CHECKED:
REFERENCES:	

ENGINEERING SERVICES
Seaside Greenway Upgrades
Survey: 133174

SCALE: 1:500	
DATE: September 2013	
DRAWING NUMBER:	
SHEET...1...OF...1...	REVISION:.....



																																																																																																																																																																																																																																																																																																																																																																																																																																																																																																																																																																																																																																																																																																																																																																																																																																																																																																																																																																																																																																																																																																																																																																																																																																																																																																																																																																																																																																																																																																																					</
--	--	--	--	--	--	--	--	--	--	--	--	--	--	--	--	--	--	--	--	--	--	--	--	--	--	--	--	--	--	--	--	--	--	--	--	--	--	--	--	--	--	--	--	--	--	--	--	--	--	--	--	--	--	--	--	--	--	--	--	--	--	--	--	--	--	--	--	--	--	--	--	--	--	--	--	--	--	--	--	--	--	--	--	--	--	--	--	--	--	--	--	--	--	--	--	--	--	--	--	--	--	--	--	--	--	--	--	--	--	--	--	--	--	--	--	--	--	--	--	--	--	--	--	--	--	--	--	--	--	--	--	--	--	--	--	--	--	--	--	--	--	--	--	--	--	--	--	--	--	--	--	--	--	--	--	--	--	--	--	--	--	--	--	--	--	--	--	--	--	--	--	--	--	--	--	--	--	--	--	--	--	--	--	--	--	--	--	--	--	--	--	--	--	--	--	--	--	--	--	--	--	--	--	--	--	--	--	--	--	--	--	--	--	--	--	--	--	--	--	--	--	--	--	--	--	--	--	--	--	--	--	--	--	--	--	--	--	--	--	--	--	--	--	--	--	--	--	--	--	--	--	--	--	--	--	--	--	--	--	--	--	--	--	--	--	--	--	--	--	--	--	--	--	--	--	--	--	--	--	--	--	--	--	--	--	--	--	--	--	--	--	--	--	--	--	--	--	--	--	--	--	--	--	--	--	--	--	--	--	--	--	--	--	--	--	--	--	--	--	--	--	--	--	--	--	--	--	--	--	--	--	--	--	--	--	--	--	--	--	--	--	--	--	--	--	--	--	--	--	--	--	--	--	--	--	--	--	--	--	--	--	--	--	--	--	--	--	--	--	--	--	--	--	--	--	--	--	--	--	--	--	--	--	--	--	--	--	--	--	--	--	--	--	--	--	--	--	--	--	--	--	--	--	--	--	--	--	--	--	--	--	--	--	--	--	--	--	--	--	--	--	--	--	--	--	--	--	--	--	--	--	--	--	--	--	--	--	--	--	--	--	--	--	--	--	--	--	--	--	--	--	--	--	--	--	--	--	--	--	--	--	--	--	--	--	--	--	--	--	--	--	--	--	--	--	--	--	--	--	--	--	--	--	--	--	--	--	--	--	--	--	--	--	--	--	--	--	--	--	--	--	--	--	--	--	--	--	--	--	--	--	--	--	--	--	--	--	--	--	--	--	--	--	--	--	--	--	--	--	--	--	--	--	--	--	--	--	--	--	--	--	--	--	--	--	--	--	--	--	--	--	--	--	--	--	--	--	--	--	--	--	--	--	--	--	--	--	--	--	--	--	--	--	--	--	--	--	--	--	--	--	--	--	--	--	--	--	--	--	--	--	--	--	--	--	--	--	--	--	--	--	--	--	--	--	--	--	--	--	--	--	--	--	--	--	--	--	--	--	--	--	--	--	--	--	--	--	--	--	--	--	--	--	--	--	--	--	--	--	--	--	--	--	--	--	--	--	--	--	--	--	--	--	--	--	--	--	--	--	--	--	--	--	--	--	--	--	--	--	--	--	--	--	--	--	--	--	--	--	--	--	--	--	--	--	--	--	--	--	--	--	--	--	--	--	--	--	--	--	--	--	--	--	--	--	--	--	--	--	--	--	--	--	--	--	--	--	--	--	--	--	--	--	--	--	--	--	--	--	--	--	--	--	--	--	--	--	--	--	--	--	--	--	--	--	--	--	--	--	--	--	--	--	--	--	--	--	--	--	--	--	--	--	--	--	--	--	--	--	--	--	--	--	--	--	--	--	--	--	--	--	--	--	--	--	--	--	--	--	--	--	--	--	--	--	--	--	--	--	--	--	--	--	--	--	--	--	--	--	--	--	--	--	--	--	--	--	--	--	--	--	--	--	--	--	--	--	--	--	--	--	--	--	--	--	--	--	--	--	--	--	--	--	--	--	--	--	--	--	--	--	--	--	--	--	--	--	--	--	--	--	--	--	--	--	--	--	--	--	--	--	--	--	--	--	--	--	--	--	--	--	--	--	--	--	--	--	--	--	--	--	--	--	--	--	--	--	--	--	--	--	--	--	--	--	--	--	--	--	--	--	--	--	--	--	--	--	--	--	--	--	--	--	--	--	--	--	--	--	--	--	--	--	--	--	--	--	--	--	--	--	--	--	--	--	--	--	--	--	--	--	--	--	--	--	--	--	--	--	--	--	--	--	--	--	--	--	--	--	--	--	--	--	--	--	--	--	--	--	--	--	--	--	--	--	--	--	--	--	--	--	--	--	--	--	--	--	--	--	--	--	--	--	--	--	--	--	--	--	--	--	--	--	--	--	--	--	--	--	--	--	--	--	--	--	--	--	--	--	--	--	--	--	--	--	--	--	--	--	--	--	--	--	--	--	--	--	--	--	--	--	--	--	--	--	--	--	--	--	--	--	--	--	--	--	--	--	--	--	--	--	--	--	--	--	--	--	--	--	--	--	--	--	--	--	--	--	--	--	--	--	--	--	--	--	--	--	--	--	--	--	--	--	--	--	--	--	--	--	--	--	--	--	--	--	--	--	--	--	--	--	--	--	--	--	--	--	--	--	--	--	--	--	--	--	--	--	--	--	--	--	--	--	--	--	--	--	--	--	--	--	--	--	--	--	--	--	--	--	--	--	--	--	--	--	--	--	--	--	--	--	--	--	--	--	--	--	--	--	--	--	--	--	--	--	--	--	--	--	--	--	--	--	--	--	--	--	--	--	--	--	--	--	--	--	--	--	--	--	--	--	--	--	--	--	--	--	--	--	--	--	--	--	--	--	--	--	--	--	--	--	--	--	--	--	--	--	--	--	--	--	--	--	--	--	--	--	--	--	--	--	--	--	--	--	--	--	--	--	--	--	--	--	--	--	--	--	--	--	--	--	--	--	--	--	--	--	--	--	--	--	--	--	--	--	--	--	--	--	--	--	--	--	--	--	--	--	--	--	--	--	--	--	--	--	--	--	--	--	--	--	--	--	--	--	--	--	--	--	--	--	--	--	--	--	--	--	--	--	--	--	--	--	--	--	--	--	--	--	--	--	--	--	--	--	--	--	--	--	--	--	--	--	--	--	--	--	--	--	--	--	--	--	--	--	--	--	--	--	--	--	--	--	--	--	--	--	--	--	--	--	--	--	--	--	--	--	--	--	--	--	--	--	--	--	--	--	--	--	--	--	--	--	--	--	--	--	--	--	--	--	--	--	--	--	--	--	--	--	--	--	--	--	--	--	--	--	--	--	--	--	--	--	--	--	--	--	--	--	--	--	--	--	--	--	--	--	--	--	--	--	--	--	--	--	--	--	--	--	--	----